

**DICAS DE  
COMO  
EVITAR  
ACIDENTES  
COM A  
REDE  
ELÉTRICA.**



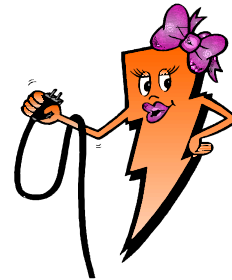
Rua Rui Barbosa, 520 – CX Postal 715  
Centro – Campo Largo – PR- CEP: 83.601-140  
[www.cocel.com.br](http://www.cocel.com.br)

## O QUE É A COCEL?

A COCEL leva energia elétrica a toda Campo Largo. É essa energia que permite que as fábricas, o comércio e todo o setor produtivo funcionem. É graças ao serviço da COCEL que você pode fazer tarefas simples, como assistir televisão ou ter pequenos confortos, como tomar um banho quente ou tomar um suco gelado. A eletricidade está presente em quase tudo, ajudando as cidades a crescer e a você e sua família terem uma vida melhor.

**COCEL- Companhia Campolarguense de Energia**

Esta cartilha foi desenvolvida porque é muito importante usar a energia elétrica de forma segura. Quando o assunto é eletricidade todo cuidado é pouco.



**COCEL- Companhia Campolarguense de Energia**

## O QUE CHOQUE ELÉTRICO?

Podemos dizer que **CHOQUE ELÉTRICO** é a "mordida" da eletricidade e o seu corpo pode ser o caminho da corrente elétrica.

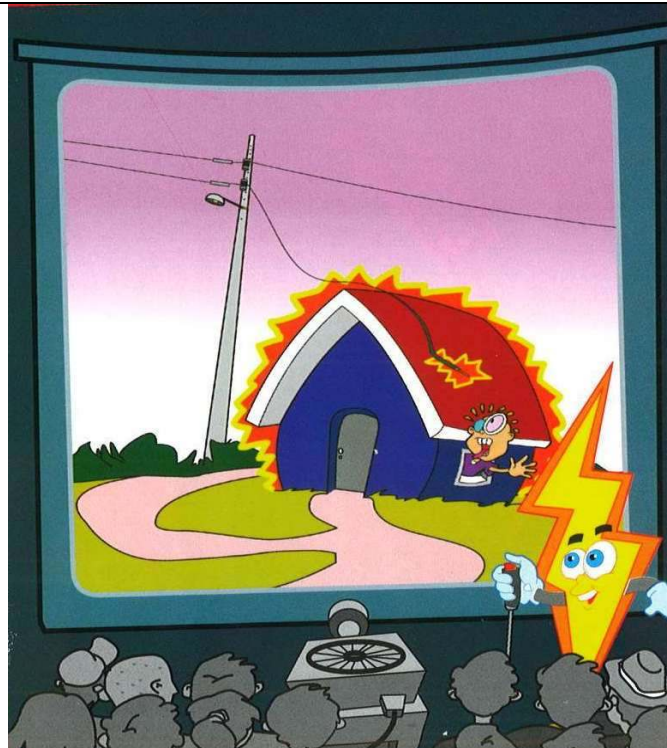
O choque elétrico pode causar queimaduras, ferimentos ou até mesmo a morte.



## CONSTRUÇÃO PRÓXIMA A REDE ELÉTRICA

É proibido construir debaixo ou muito próximo a rede elétrica. O risco de acontecer acidentes é grande. Verifique com o responsável da obra a distância mínima que deve ser seguida.

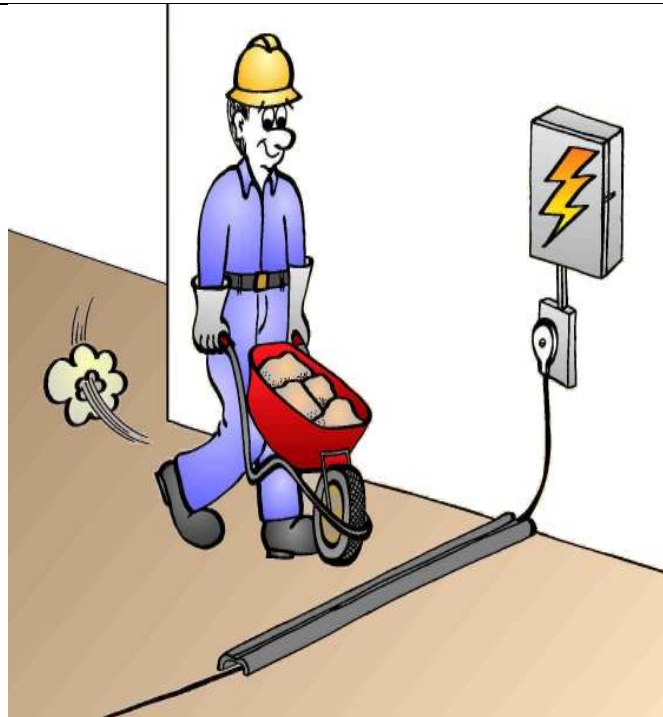
COCEL- Companhia Campolarguense de Energia



## FIOS CAÍDOS

Não deixe fios soltos pelo chão, caso seja necessário, proteja com material isolante, como o plástico. Se o fio estiver arrebitado e caído no chão, ele pode estar ligado, então não toque nele, muito menos se estiver desencapado.

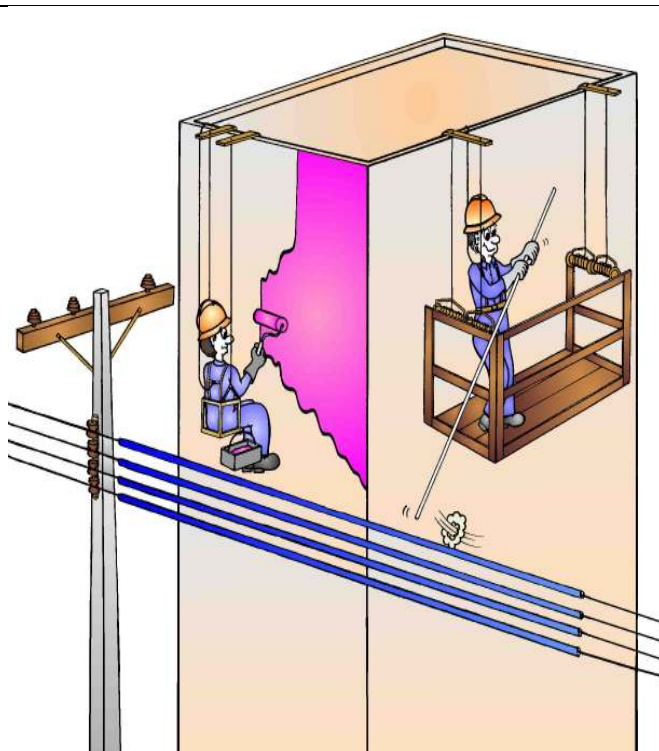
COCEL- Companhia Campolarguense de Energia



## ANDAIMES, ESCADAS E BARRAS DE FERRO X CHOQUE

Andaimes, escadas ou barras de ferro precisam estar montados de acordo com as normas de segurança, para evitar contato com as redes. Perguntem ao técnico de segurança da obra quais são as normas. O acidente pode ser fatal.

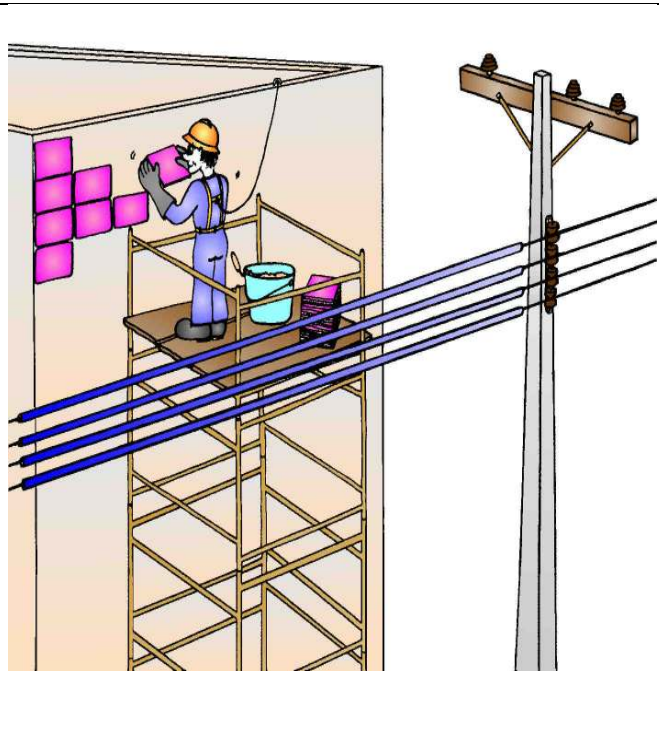
COCEL- Companhia Campolarguense de Energia



## TRABALHO PRÓXIMO ÀS REDES ELÉTRICAS

Trabalhos realizados próximo às redes elétricas oferecem grande perigo ao trabalhador. Consulte a COCEL sobre a possibilidade de isolar ou mudar a rede elétrica.

COCEL- Companhia Campolarguense de Energia



## REPAROS ELÉTRICOS

Sempre desligue aparelhos elétricos antes de limpar ou fazer pequenos reparos.

COCEL- Companhia Campolarguense de Energia

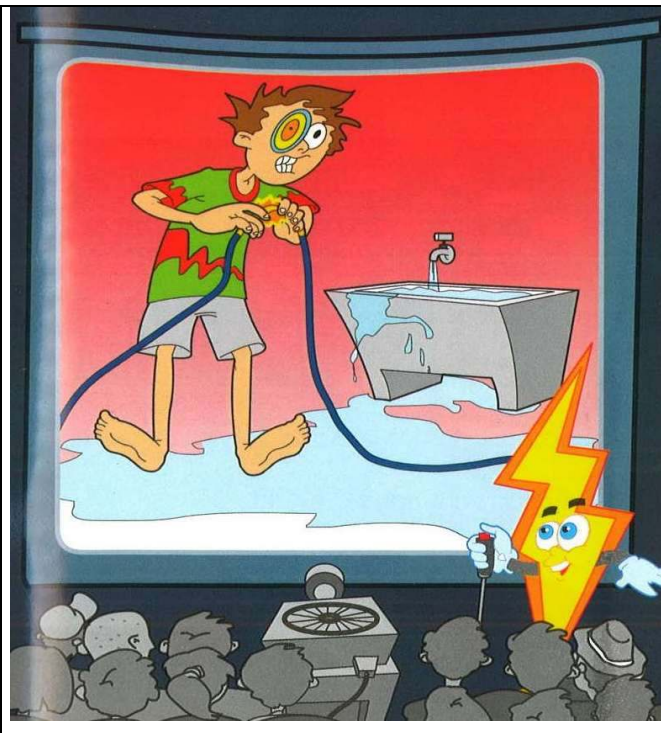




## CUIDADO COM A ÁGUA

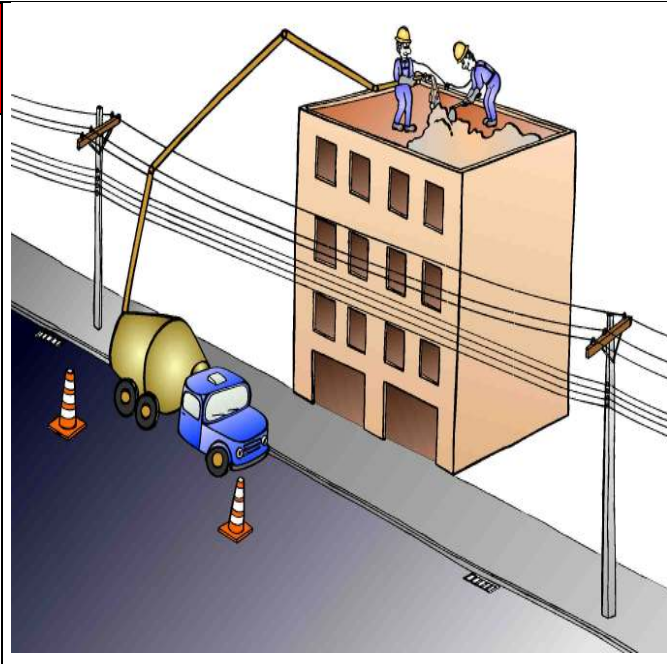
Tenha cuidado ao consertar equipamentos ou fios elétricos em ambientes úmidos ou molhados e não entre em contato com a eletricidade se os seus pés e mãos estiverem molhados. Com a água por perto, o risco de choque aumenta muito.

COCEL- Companhia Campolarguense de Energia



## **CAMINHÃO, CAÇAMBA OU GUINCHO X REDE ELÉTRICA**

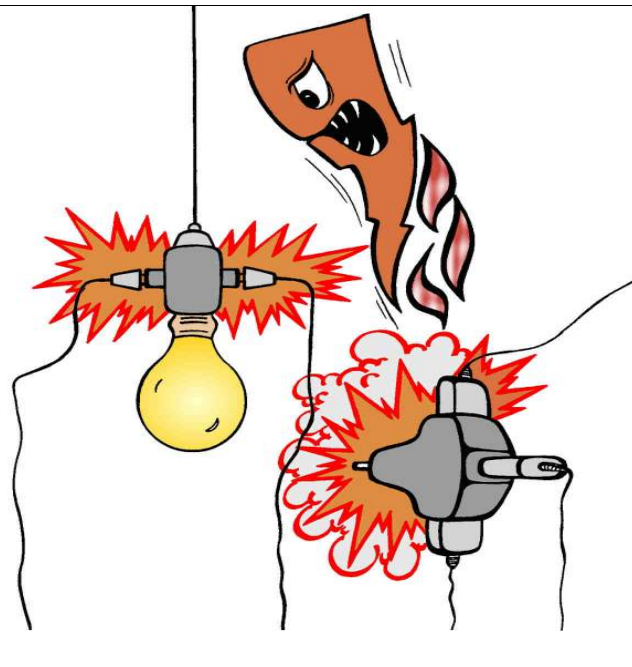
Tenha cuidado ao dirigir e manobrar caminhões com betoneiras, caçambas ou guindastes perto dos fios da rede elétrica. Esses equipamentos podem ficar muito próximos aos fios, com riscos de acidentes graves.



COCEL- Companhia Campolarguense de Energia

## SOBRECARGA DA TOMADA

Não use bocais de lâmpadas como tomadas. Não sobrecarregue uma tomada com vários aparelhos usando "benjamins".

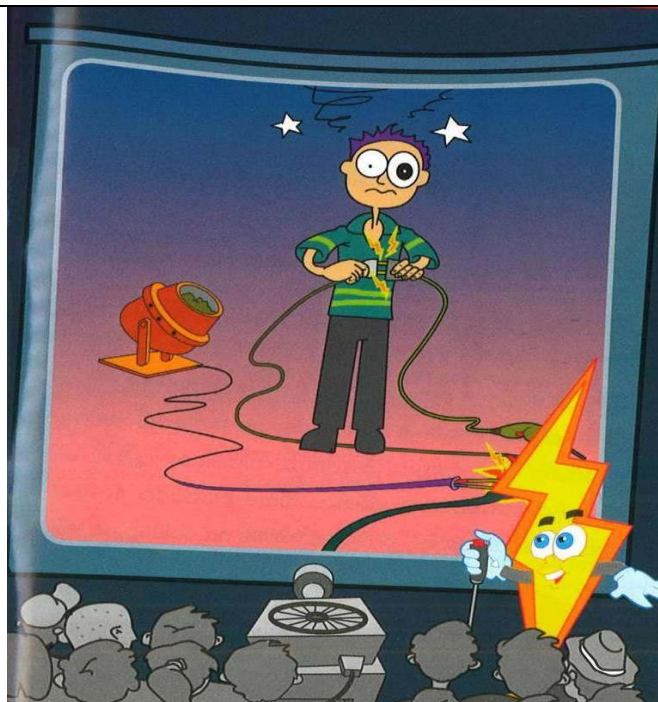


**COCEL- Companhia Campolarguense de Energia**

## GAMBIARRAS

Evite ligações improvisadas ou gambiarras, use fita isolante nos fios desencapados e em emendas para evitar choque. Não use fusíveis de capacidade maior do que indicado e não coloque arames ou moedas no lugar de fusíveis.

**COCEL- Companhia Campolarguense de Energia**



## O QUE FAZER EM CASO DE CHOQUE ELÉTRICO

### Providencie socorro médico imediatamente

- 1) Afaste a vítima do contato com os fios usando um pedaço de madeira BEM SECO.
- 2) Desligue a tomada ou a chave geral ou chame a COCEL
- 3) Se não for possível desligar a chave geral, retire o fio elétrico com a ajuda de um material seco não condutor de energia (madeira, plástico, jornal, etc).
- 4) Ao carregar a vítima, tome cuidado para não complicar as lesões, principalmente na coluna vertebral.



COCEL- Companhia Campolarguense de Energia

**COCEL- Companhia Campolarguense de Energia**

## E SE A VÍTIMA NÃO ESTIVER RESPIRANDO?

1) Deite a vítima de costas e incline levemente a cabeça dela para trás.



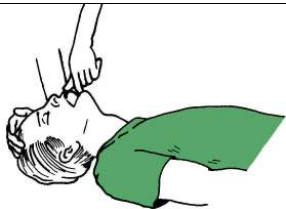
2) Remova dentaduras, pontes móveis ou outros corpos estranhos da boca do acidentado. Desenrole a língua para evitar uma possível asfixia.

3) Feche as narinas da vítima. Coloque sua boca bem firme sobre a boca da pessoa acidentada e sopre até o peito se encher.



4) Libere a boca e as narinas da vítima, deixando o ar sair livremente. Repita estas operações de 12 a 15 vezes por minuto, até a recuperação da respiração.





**COCEL- Companhia Campolarguense de Energia**



**COCEL- Companhia Campolarguense de Energia**

## DICAS DE ILUMINAÇÃO

- Utilize somente lâmpadas de voltagem compatível com a rede local da COCEL.
- Apague as lâmpadas que não estiver utilizando, salvo aquelas que contribuem para a sua segurança.
- Sempre que possível, utilize fluorescentes. Elas duram mais e gastam menos energia.
- Evite acender lâmpada durante o dia, utilize ao máximo a luz do sol.

**COCEL- Companhia Campolarguense de Energia**

--	--

