



ESPECIFICAÇÃO TÉCNICA COCEL - ISOLADOR TIPO ROLDANA

Número: ET.COCEL.117-00

Data Emissão: 16/12/2020

Data Revisão: 16/12/2020

Folha: 1 de 3

1. DOCUMENTOS RELACIONADOS:

Na aplicação deste descritivo é necessário consultar:

- NBR 6249: Isolador tipo roldana de porcelana ou de vidro.

A norma acima citada não exclui outras reconhecidas, desde que estas prescrevam qualidade igual ou superior em relação à acima mencionada e que o proponente cite em sua resposta as normas aplicadas e que estas não sejam conflitantes com a presente especificação.

OBJETIVO

Estabelecer os requisitos mínimos exigidos para o fornecimento de isolador tipo roldana de porcelana ou polimérica a ser instalado na rede de distribuição aérea da Companhia Campolarguense de Energia – COCEL.

REQUISITOS GERAIS

2. REQUISITOS E DEFINIÇÕES:

2.1. Âmbito de aplicação

Tem a finalidade de isolar eletricamente um corpo condutor de outro, composto de material porcelana ou polimérico.

Utilizados em estruturas de distribuição aérea de energia elétrica de BT.

2.2. Identificação

Todos os isoladores devem ser adequadamente identificados de forma indelével e legível, com no mínimo:

- Marca ou nome do fabricante;
- Ano de fabricação;

2.3. Embalagem

O acondicionamento dos isoladores deve ser efetuado de modo a garantir um transporte seguro em quaisquer condições e limitações que possam ser encontradas.

Nas embalagens deverão constar, no mínimo:

- Marca ou nome do fabricante;
- Número e item da ordem de compra;
- Identificação completa do conteúdo com código do material COCEL;
- Tipo, quantidade e unidade de medida;
- Massa bruta ou líquida;
- Número da nota fiscal.

2.4. Acabamento

O isolador roldana de porcelana deve ser vitrificado tanto externamente como internamente na cor marrom escuro. A superfície externa do isolador deve ser lisa, arredondada, sem arestas ou cantos vivos.

2.5. Condições específicas

2.5.1. Material

O corpo do isolador deve ser de porcelana ou material polimérico.

Se polimérico deve ser formado por resina adequada reforçada com fibra de vidro, pó de quartzo ou similar, podendo ou não ser revestido externamente por camada aderente de elastômero orgânico adequado.

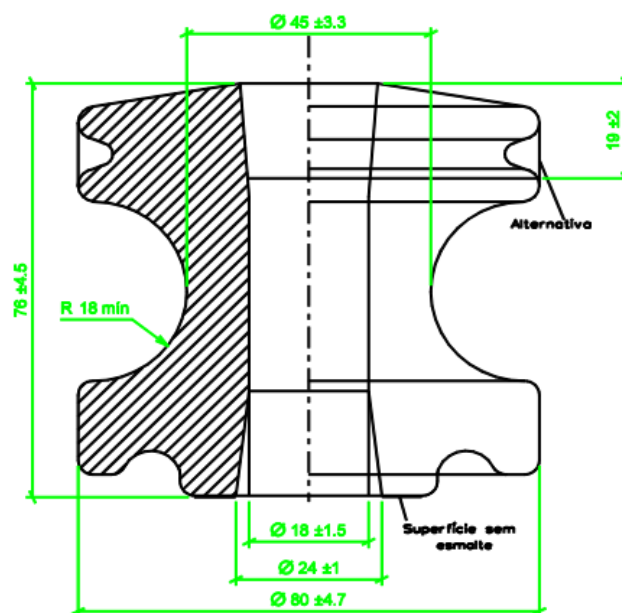
2.5.2. Características elétricas

O isolador roldana deve atender a tensão máxima de operação de 1,2kV e tensão mínima suportável nominal em frequência industrial sob chuva durante 1 minuto no eixo vertical de 13kV.

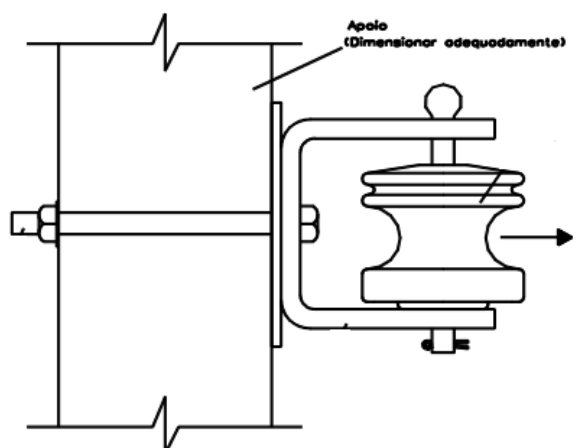
2.5.3. Características mecânicas

O isolador roldana deve suportar carga mínima de ruptura "F" de 1350daN, conforme figura 1.

FIGURA 1 – Isolador tipo roldana



DETALHE
(Para ensaio)





ESPECIFICAÇÃO TÉCNICA COCEL - ISOLADOR TIPO ROLDANA

Número: ET.COCEL.117-00

Data Emissão: 16/12/2020

Data Revisão: 16/12/2020

Folha: 3 de 3

DESCRIPTIVO ADM COCEL

ISOLADOR TIPO ROLDANA COM UM LEITO TIPO PORCELANA OU POLIMÉRICO 76 X 80mm. CÓDIGO COCEL 9030.

ANEXO 01 - RESPONSABILIDADES DE ELABORAÇÃO, VERIFICAÇÃO E APROVAÇÃO.

Elaboração	Verificação	Aprovação
Henrique Gesser	Bárbara Lunardon	Eduardo Krzyzanovski
Cargo: Técnico em Eletrotécnica	Cargo: Assessora de Comunicação e Marketing	Cargo: Gerente da Divisão de Distribuição

ANEXO 02 - ÍNDICE DE REVISÕES

Revisão	Data	Descrição
00	16/12/2020	Emissão inicial