



# ESPECIFICAÇÃO TÉCNICA COCEL- PLACA DE CONCRETO ARMADO PARA ENGASTAMENTO

Número: ET.COCEL.119-00  
Data Emissão: 16/12/2020  
Data Revisão: 16/12/2020  
Folha: 1 de 3

## 1. DOCUMENTOS RELACIONADOS:

Na aplicação deste descritivo é necessário consultar:

- NBR 8451-1: Postes de concreto armado e protendido para redes de distribuição e de transmissão de energia elétrica - Parte 1: requisitos;
- NBR 8451-2: Postes de concreto armado e protendido para redes de distribuição e de transmissão de energia elétrica - Parte 2: padronização de postes para redes de distribuição de energia elétrica.

As normas acima citadas não excluem outras reconhecidas, desde que estas prescrevam qualidade igual ou superior em relação às acima mencionadas e que o proponente cite em sua resposta as normas aplicadas e que estas não sejam conflitantes com a presente especificação.

## OBJETIVO

Estabelecer os requisitos mínimos exigidos para o fornecimento de placa de concreto armado para engastamento (de acordo com figura 1) a ser instalado na rede de distribuição aérea da Companhia Campolarguense de Energia – COCEL.

## REQUISITOS GERAIS

### 2. REQUISITOS E DEFINIÇÕES:

#### 2.1. Âmbito de aplicação

A placa de concreto é própria para suportar o engastamento de estais de subsolo.

Utilizadas em estruturas de distribuição aéreas de energia elétrica de MT e BT.

#### 2.2. Identificação

Todos os artefatos devem ser adequadamente identificados de forma indelével e legível, com no mínimo:

- Marca ou nome do fabricante;
- Mês/ano de fabricação.

#### 2.3. Embalagem

O acondicionamento dos artefatos deve ser efetuado de modo a garantir um transporte seguro em quaisquer condições e limitações que possam ser encontradas.

Nas embalagens deverão constar, no mínimo:

- Marca ou nome do fabricante;
- Número e item da ordem de compra;
- Identificação completa do conteúdo com código do material COCEL;
- Tipo, quantidade e unidade de medida;
- Massa bruta ou líquida;
- Número da nota fiscal.

#### 2.4. Acabamento

A placa de concreto deve ser isenta de inclusões, trincas, rebarbas, empenamento, saliências

pontiagudas, arestas cortantes, cantos vivos ou outros defeitos.

## 2.5. Condições específicas

### 2.5.1. Material

A placa de concreto armado deve ser de concreto traço 1:2:4, cimento-areia-brita nº2, usinado e vidrado com resistência característica à compressão ( $f_{ck}$ ) > 25Mpa.

A ferragem deve ser de aço CA 50.

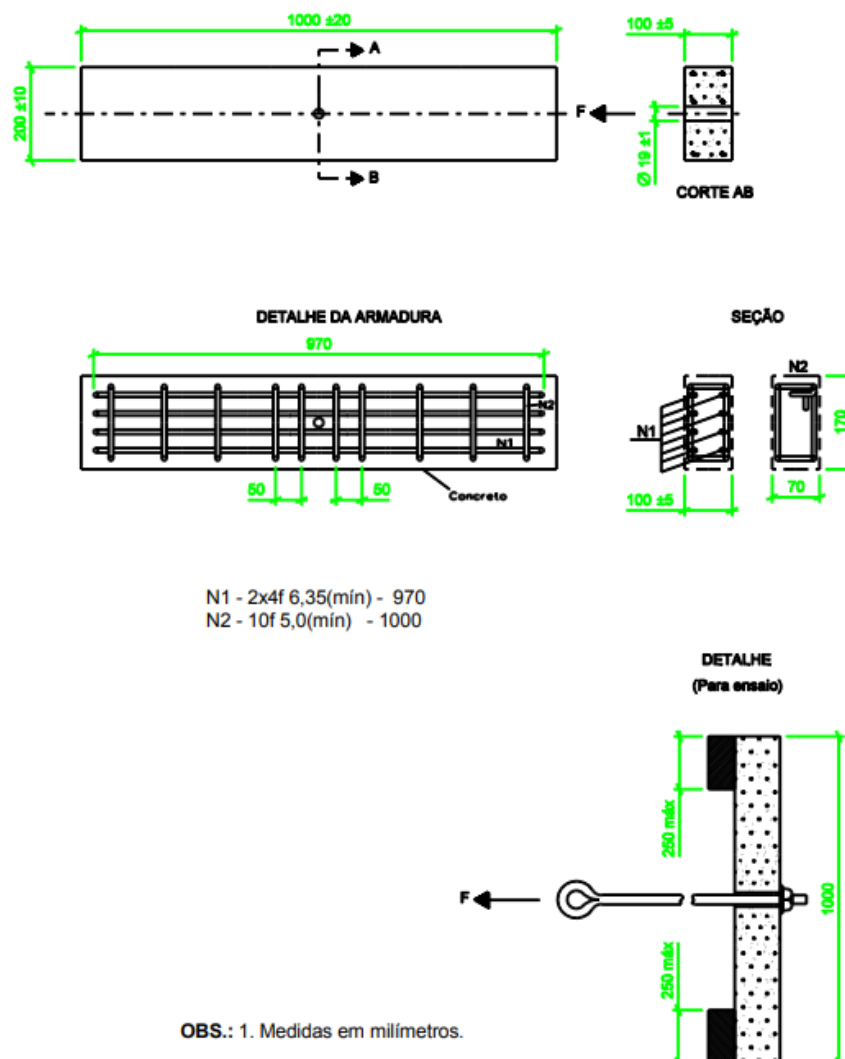
### 2.5.2. Características mecânicas

A placa de concreto armado corretamente instalada deve suportar os seguintes esforços mecânicos:

- Carga nominal mínima “F” de 1600 daN;
- Carga mínima eventualmente apresentar trincas capilares ou não capilares “F” de 3200daN;
- Carga mínima sem apresentar ruptura “F” de 3200 daN;

Devem vir no ato da entrega os relatórios de ensaios relacionados a este material.

FIGURA 1 – Placa de concreto armado para engastamento





**ESPECIFICAÇÃO TÉCNICA COCEL-  
PLACA DE CONCRETO ARMADO  
PARA ENGASTAMENTO**

Número: ET.COCEL.119-00  
Data Emissão: 16/12/2020  
Data Revisão: 16/12/2020  
Folha: 3 de 3

**DESCRITIVO ADM COCEL**

**PLACA DE CONCRETO ARMADO PARA ENGASTAMENTO DE POSTE NO SUBSOLO COM AS SEGUINTE DIMENSÕES 200X1000X100mm. CÓDIGO COCEL 3012.**

**ANEXO 01 - RESPONSABILIDADES DE ELABORAÇÃO, VERIFICAÇÃO E APROVAÇÃO.**

<b>Elaboração</b>	<b>Verificação</b>	<b>Aprovação</b>
Henrique Gesser	Bárbara Lunardon	Eduardo Krzyzanovski
Cargo: Técnico em Eletrotécnica	Cargo: Assessora de Comunicação e Marketing	Cargo: Gerente da Divisão de Distribuição

**ANEXO 02 - ÍNDICE DE REVISÕES**

<b>Revisão</b>	<b>Data</b>	<b>Descrição</b>
00	16/12/2020	Emissão inicial